

西栗倉の住民の皆さまが、今後も住み慣れた地域で安心して暮らして行く為に、“**ちょっとした生活上の困りごと**”を**お互いさまの輪**でお手伝いします。



例えばこんな時に・・・

- ・ちょっとした手伝いや用事をしてほしい。
- ・部屋の整理や高いところなどの掃除をしてほしい。
- ・急な病気やケガで困ったな。

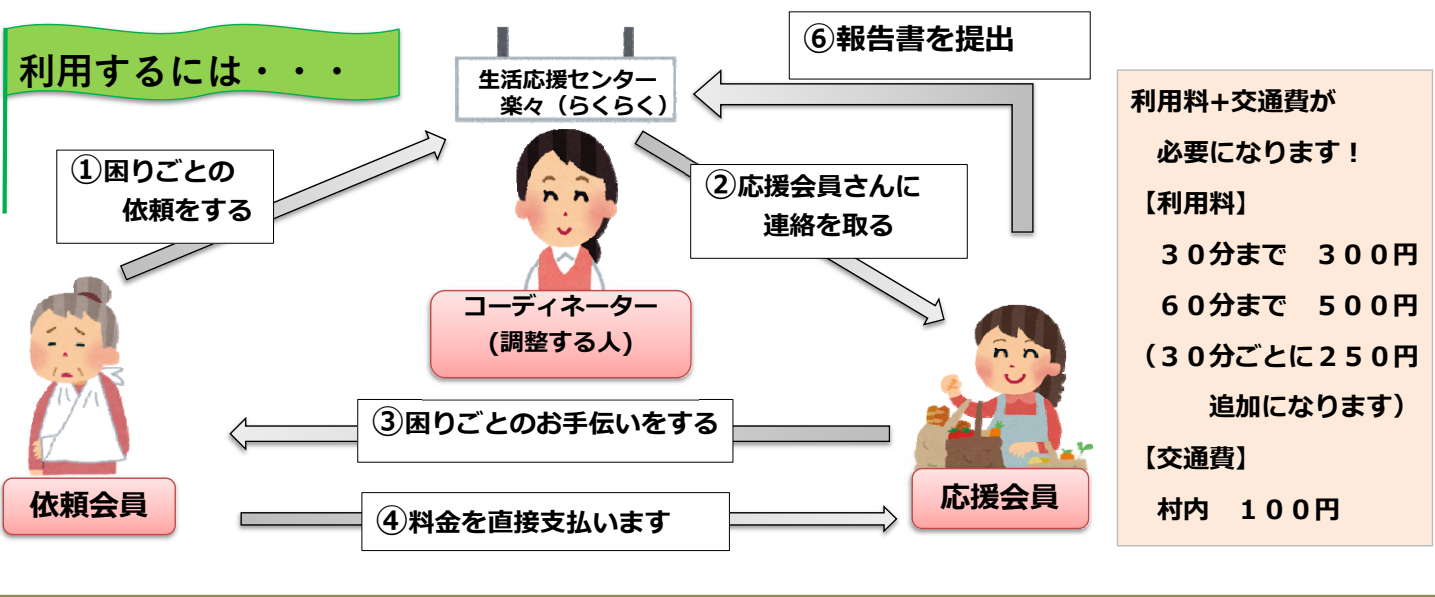
センターで応援できること



ゴミ出し・買い物・掃除・電球の取り換え・草取りなど**日常生活での困りごと**をらくらく会員がお手伝いします。

※但し、出来ないこともありますのでご相談ください。

利用するには・・・



ちょっとした困りごとができれば、まずはお電話をしてください。登録している**応援会員**がお互いさまの輪でお手伝いに行きます。

詳しい内容を知りたい方には、説明に伺わせて頂きます。

いつでもご連絡ください！

一緒にお手伝いして下さる方も**募集中**です。



令和元年度の報告
次面に掲載

生活応援センター楽々も平成27年10月にスタートしてから4年半が過ぎました。

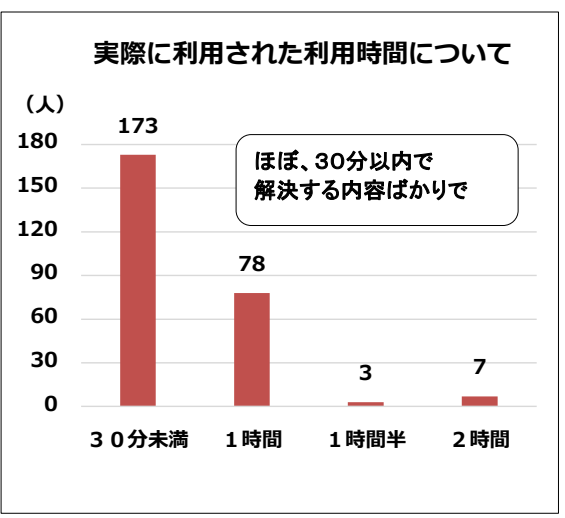
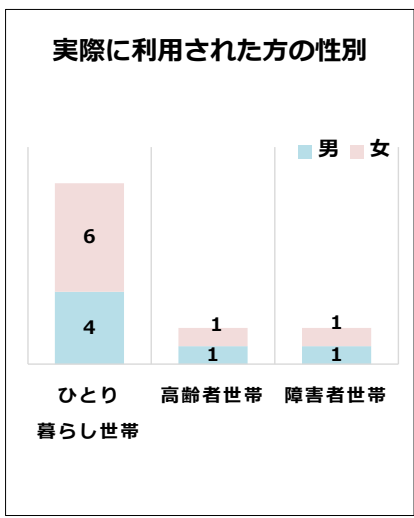
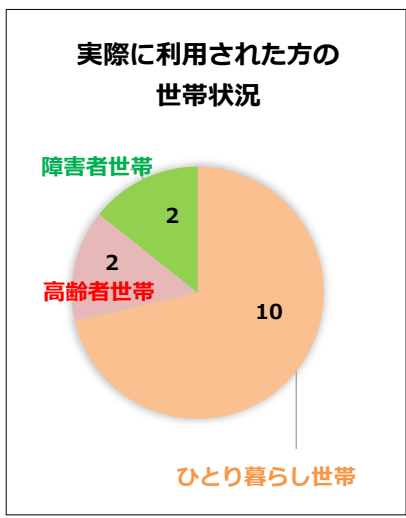
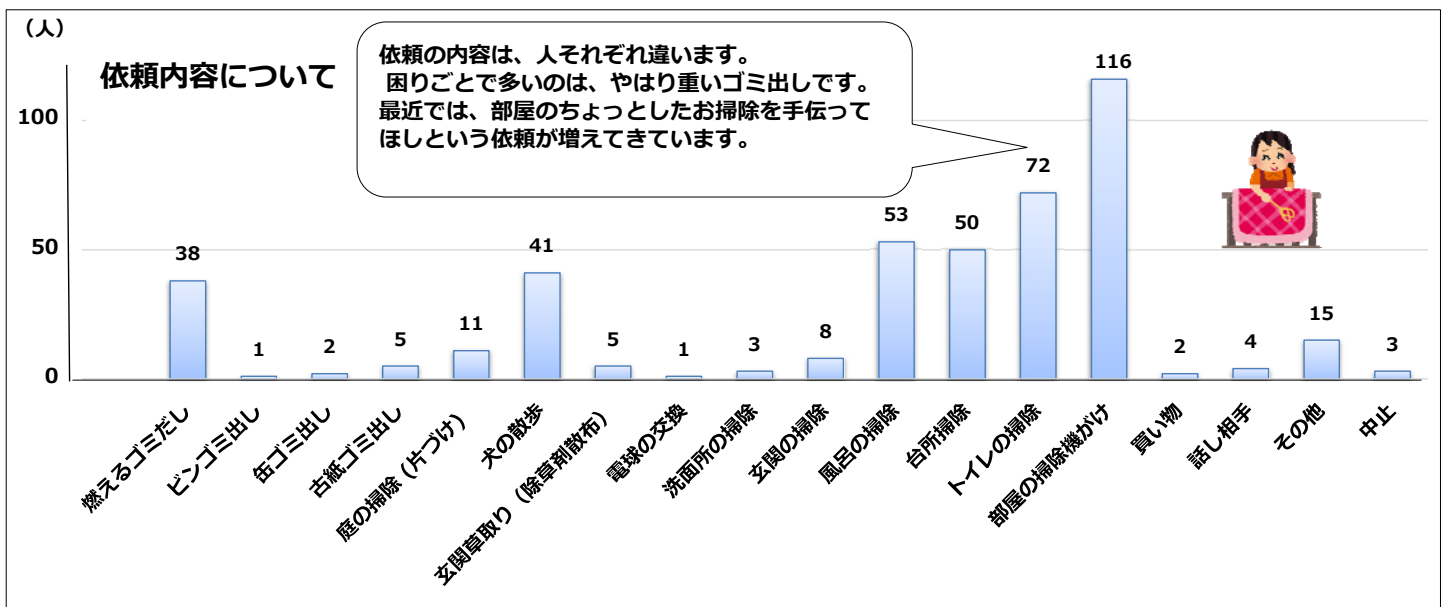
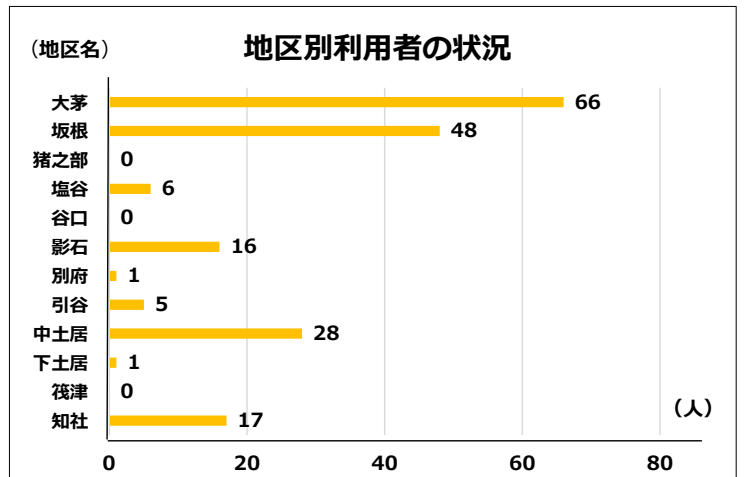
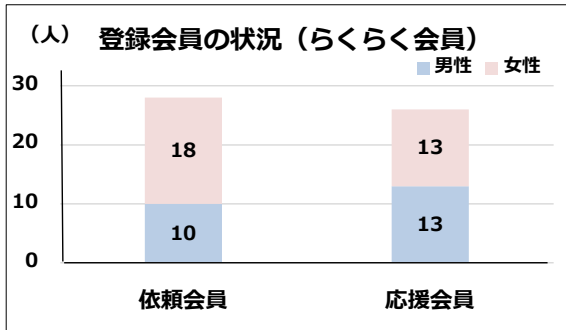
利用される方も年々増えてきている状況です。

今まで出来ていたことが少しずつできなくなってくる事がとても不安のようですが、生活応援センター楽々のボランティアさんがお互いさまの輪で助けてくれることで、その不安もやわらいでいるようです。本当に重要な役割を担っています。

今後も住み慣れた西粟倉で生活していくためにサポートしていきます。

【令和元年度の楽々の報告】

令和元年度は、191件、延べ261人の応援会員さんに活動していただきました。



お申込み・お問合せ
(西粟倉村社会福祉協議会内) ☎79-2561
 (依頼受付) 月曜日～金曜日
 午前9時～午後5時まで
 (お休み) 土・日・祝日
 年末年始 (12/29～1/5)

(生活応援センター楽々)
 (活動応援時間)
 午前7時～午後5時まで
 (センターのお休み)
 年末年始 (12/29～1/5)

