

福祉有償運送事業のご案内

令和4年6月1日より改定

日常の社会生活において移動に制約のある方を対象に、移動手段を提供し、通院や買い物などの社会参加の支援を目的に行っています。ご自宅から目的地までの移動を「登録している車」で送迎いたします。



【対象者】

- ◎ 身体障害者・精神障害者・知的障害者の手帳をお持ちの方
- ◎ 介護保険の要支援・要介護者の認定を受けている方
- ◎ 介護保険法に規定する基本チェックリストに該当する方
- ◎ 肢体不自由者・内部障害等の障害のある方

【利用できる日】

月曜日から金曜日 8:00～17:30まで
(土・日・祝祭日・年末年始はご利用できません)
利用希望者の方は、事前に予約が必要です。

【利用料金】

裏面をご覧ください。

距離制運賃（乗車から降車地点の利用距離）

※距離制で待ち時間が発生した場合は待ち時間料金が加算されます。



【利用するには】

事前に登録が必要です。 下記までお問合せください。

《お問合せ》

社会福祉法人 西粟倉村社会福祉協議会

〒707-0503 英田郡西粟倉村大字影石95-1

☎ 0868-79-2561 FAX 0868-79-2862

【利用料金表】

ご自宅から目的地までの走行距離に応じて利用料金を設定しています。

※待ち時間が発生した場合は、待ち時間料金が加算されます。

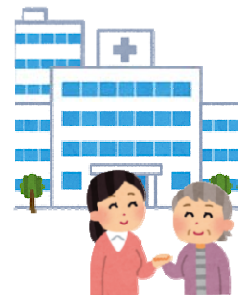
(距離制料金)

距離	料金	距離	料金	距離	料金	距離	料金	距離	料金
1 km	300円	12 km	1,340円	23 km	2,000円	34 km	2,290円	45 km	2,510円
2 km	410円	13 km	1,420円	24 km	2,040円	35 km	2,310円	46 km	2,530円
3 km	510円	14 km	1,490円	25 km	2,080円	36 km	2,330円	47 km	2,550円
4 km	610円	15 km	1,560円	26 km	2,110円	37 km	2,350円	48 km	2,570円
5 km	710円	16 km	1,630円	27 km	2,140円	38 km	2,370円	49 km	2,590円
6 km	810円	17 km	1,690円	28 km	2,170円	39 km	2,390円	50 km	2,610円
7 km	910円	18 km	1,750円	29 km	2,190円	40 km	2,410円	51 km	2,630円
8 km	1,000円	19 km	1,810円	30 km	2,210円	41 km	2,430円	52 km	2,650円
9 km	1,090円	20 km	1,860円	31 km	2,230円	42 km	2,450円	53 km	2,670円
10 km	1,180円	21 km	1,910円	32 km	2,250円	43 km	2,470円	54 km	2,690円
11 km	1,260円	22 km	1,960円	33 km	2,270円	44 km	2,490円	55 km	2,710円

※ 以降、120 kmまで 1 km当り20円加算されます。
121 km以降 1 km当り15円加算されます。

(参考)

津山 (往復 90 km 3,410円 + 待ち時間)
岡山 (往復 170 km 4,765円 + 待ち時間)
佐用 (往復 46 km 2,530円 + 待ち時間)



(待ち時間料金)

時間	料金	時間	料金
10分まで	無料	50分を超え60分まで	800円
10分を超え20分まで	200円	60分を超え70分まで	950円
20分を超え30分まで	350円	70分を超え80分まで	1,100円
30分を超え40分まで	500円	80分を超え90分まで	1,250円
40分を超え50分まで	650円	90分を超え100分まで	1,400円

※ 以降、10分を超えるごとに 150円 加算されます。